

20-21 września 2017 r. | Hotel Sheraton

mmc  polska
mm conferences
polska akcja

REITy

NOWY INSTRUMENT NA RYNKU NIERUCHOMOŚCI

Biorąc udział
w warsztacie
otrzymują Państwo
14 PUNKTÓW
szkoleniowych do
przedstawienia w:
**KRAJOWEJ RADZIE
RADCÓW
PRAWNYCH**

PATRON MEDIALNY

CAPITAL 24 TV



WSPÓLPRACA

mmc • events
mmc design

ORGANIZATOR

mmc  polska

REITy to spółki inwestujące w nieruchomości na wynajem: biura, centra handlowe, mieszkania oraz hotele. Taka forma inwestowania już od dawna funkcjonuje na rynkach zachodnich, natomiast w naszym kraju dopiero nabiera większego rozpędu. Spółki inwestujące w nieruchomości na wynajem w ustawodawstwie oficjalnie jeszcze nie funkcjonują. Przygotowana Ustawa o spółkach rynku wynajmu nieruchomości umożliwi realizację takich inwestycji z dniem 1 stycznia 2018 r. Brak regulacji prawnych nie stanowi jednak dla inwestorów przeszkody i na polskim rynku nieruchomości funkcjonują już tego typu podmioty. Działają one w Polsce głównie pod postacią zagranicznych funduszy, które inwestują w polskie biurowce i galerie handlowe. Pomimo przygotowania polskiej Ustawy, której zadaniem jest uporządkowanie inwestycji tego typu, REITy budzą wiele wątpliwości i obaw. Wiele pytań pojawia się również w odniesieniu do rynku apart i condohoteli. Przykładowo, czy dla rynku condo będzie to szansa – bo fundusze mogą wesprzeć condohotele? Czy wręcz zagrożenie dla deweloperów – bo REITy odbiorą im potencjalnych nabywców nieruchomości? Serdecznie zapraszamy do uczestnictwa w wydarzeniu, podczas którego Ekspert z branży nieruchomości przedstawi jak model REITów funkcjonuje na rynkach zagranicznych, czy i jak tamtejsze rozwiązania można przenieść na rynek polski. Prelegenci przeanalizują spółki, które już działają w Polsce w formule REITów, czy ich działalność okazała się sukcesem, czy może porażką. Omówione zostaną także potencjalne zagrożenia związane z wejściem w życie Ustawy o spółkach rynku wynajmu nieruchomości. Przybliżone zostaną również perspektywy inwestycji spółek REIT-owych w nieruchomości mieszkaniowe oraz Ekspert dokonają analizy co wybrać pod kątem zwrotu z inwestycji – REITy czy nieruchomości na wynajem.

GŁÓWNE ZAGADNIENIA

- ▶ Analiza spółek z rynku polskiego działających już w formule REITów – case study
- ▶ Wymagania prawne wobec podmiotów, które chcą utworzyć spółkę rynku wynajmu nieruchomości
- ▶ Kluczowe wątpliwości związane z opodatkowaniem REITów
- ▶ PANEL DYSKUSYJNY: W jaki sposób REITy zmieniają oblicze polskiego rynku kapitałowego i rynku nieruchomości?
- ▶ Czy REITy mają szanse sprawdzić się na polskim rynku nieruchomości mieszkaniowych?
- ▶ Możliwości budowy nowych produktów na rynku nieruchomości dzięki REIT-om
- ▶ Ukształtowanie bezpieczeństwa inwestycji w spółki rynku wynajmu nieruchomości
- ▶ Swoboda wejścia i wyjścia z inwestycji jako gwarancja bezpieczeństwa

PRELEGENCI



Elżbieta Chmielowska
Bank Zachodni
WBK S.A.



Maciej Duch
Kancelaria Prawna
SSW Spaczyński,
Szczepaniak
i Wspólnicy



Piotr Hofman
HM INWEST S.A.



Mira Kantor-Pikus
Cushman & Wakefield



Artur Kaźmierczak
Mzuri Investments



Marek Kozaczuk
Greenberg Traurig



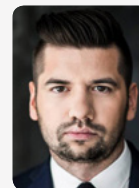
Marcin Panek
Golub GetHouse



Michał Pietuszko
Kancelaria Prawna
DLA Piper



Sebastian Ponikowski
Kancelaria Prawna
SSW Spaczyński,
Szczepaniak
i Wspólnicy



Artur Wach
Wprost
Nieruchomości



Tomasz Wickel
Kancelaria Prawna
SSW Spaczyński,
Szczepaniak
i Wspólnicy

PROGRAM

DZIEŃ I 20 września 2017 r.

9:00 Rejestracja uczestników i poranna kawa

9:30 Rozwój rynku funduszy typu REIT na świecie i uwarunkowania ich rozwoju w Polsce

- Pozytywna rola REITów w rozwoju gospodarczym krajów Europy Zachodniej i ich wpływ na sukces ekonomiczny
- Koncepcja REITów w Polsce na podstawie rozwiązań przyjętych za granicą – możliwości przeniesienia tych zastosowań na rynek polski
- Charakterystyka rynku nieruchomości w Polsce pod kątem inwestycyjnym - perspektywy i bariery rozwoju REITów

Mira Kantor-Pikus, Head of Equity Debt & Structured Finance, Capital Markets at Cushman & Wakefield

11:00 Przerwa kawowa

11:30 Analiza spółek z rynku polskiego działających już w formule REITów – case study

- Sukces czy porażka? - Analiza dotychczasowej działalności polskich spółek z zagranicznym kapitałem działających w formie REITów

Marek Kozaczuk, Partner, Prawo podatkowe, Prawo spółek i rynków kapitałowych, Greenberg Traurig

12:30 Przerwa na lunch

13:30 Omówienie nowego modelu inwestycyjnego w świetle Ustawy o spółkach rynku wynajmu nieruchomości

- Ustawa o spółkach rynku wynajmu nieruchomości – omówienie założeń Ustawy i kluczowych kwestii prawnych
- Wymagania wobec podmiotów, które chcą utworzyć spółkę rynku wynajmu nieruchomości
- Obowiązek wpisu spółki typu REIT do rejestru prowadzonego przez Komisję Nadzoru Finansowego

Maciej Duch, Partner w zespole Prawa Nieruchomości, Kancelaria Prawna SSW Spaczyński, Szczepaniak i Wspólnicy

Sebastian Ponikowski, Partner, zespół Fuzji i Przejęć oraz Postępowań Restrukturyzacyjnych, Procesów Upadłościowych i Naprawczych, Kancelaria Prawna SSW Spaczyński, Szczepaniak i Wspólnicy

15:00 Kluczowe wątpliwości związane z opodatkowaniem REITów

- Wprowadzenie zachęt podatkowych przy inwestowaniu w spółki rynku wynajmu nieruchomości
- Kwestia zwolnienia dywidendy wypłacanej z REITów z podatku od dochodów

Tomasz Wickel, Partner w zespole Prawa Podatkowego, Kancelaria Prawna SSW Spaczyński, Szczepaniak i Wspólnicy

16:00 Zakończenie I dnia warsztatów

DZIEŃ II 21 września 2017 r.

9:00 Rejestracja uczestników i poranna kawa

9:30 PANEL DYSKUSYJNY: W jaki sposób REITy zmieniają oblicze polskiego rynku kapitałowego i rynku nieruchomości?

- Analiza szans i zagrożeń rozwoju rynku REITów w Polsce
- Potencjalne skutki ekonomiczne wprowadzenia REITów w Polsce

Piotr Hofman, Prezes Zarządu Spółki HM INWEST S.A.

11:00 Przerwa kawowa

11:30 PANEL DYSKUSYJNY: REITy mieszkaniowe i ich wpływ na polski rynek nieruchomości

- Włączenie mieszkań do nieruchomości na których będą mogły zarabiać REITy
- Czy REITy mają szansę sprawdzić się na polskim rynku nieruchomości mieszkaniowych?
- Rozwój REITów jako zagrożenie dla stabilnie rosnącego rynku mieszkań na wynajem

Elżbieta Chmielowska, Biuro Finansowania Nieruchomości i Departament Finansowania Dłużnego, Bank Zachodni WBK S.A.

Mira Kantor-Pikus, Head of Equity Debt & Structured Finance, Capital Markets at Cushman & Wakefield

Artur Kaźmierczak, Współwłaściciel Grupy Mzuri, Prezes Zarządu Mzuri Investments i Mzuri CFI, Członek Rady Nadzorczej Mzuri

Marcin Panek, Capital Resources Director, Golub GetHouse

13:00 Przerwa na lunch

13:45 PANEL DYSKUSYJNY: REITy – szansa czy zagrożenie dla rynku apartoteli i condohoteli

- Czy REIT-y znajdą zastosowanie w odniesieniu do najmu krótkoterminowego?
- Możliwość budowy nowych produktów na rynku nieruchomości dzięki REIT-om
- Czy spółki rynku wynajmu nieruchomości są w stanie wesprzeć apartotele i condohotele?
- Zagrożenie dla deweloperów – czy REITy odbiorą im potencjalnych nabywców nieruchomości?

Piotr Hofman, Prezes Zarządu Spółki HM INWEST S.A.

Artur Wach, Dyrektor Zarządzający, Wprost Nieruchomości

15:00 Ukształtowanie bezpieczeństwa inwestycji w spółki rynku wynajmu nieruchomości

- Główne ryzyka w działalności REITów i możliwości ich ograniczenia przez ustawodawcę
- Swoboda wejścia i wyjścia z inwestycji jako gwarancja bezpieczeństwa
- Nieruchomość na wynajem czy inwestycja w REITy – co wybrać pod kątem bezpieczeństwa i opłacalności inwestycji?

Michał Pietuszko, Radca Prawny, DLA Piper

16:00 Zakończenie II dnia warsztatów i wręczenie certyfikatów uczestnikom

PRELEGENCI

ELŻBIETA CHMIELOWSKA

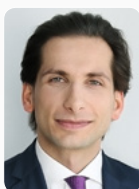
Biuro Finansowania Nieruchomości i Departament Finansowania Dłużnego, Bank Zachodni WBK S.A.



Jest absolwentką wydziału ekonomii Akademii Ekonomicznej w Katowicach. Od 20 lat związana jest z bankowością korporacyjną. Posiada rozległe doświadczenie w finansowaniu nieruchomości komercyjnych i mieszkaniowych. Od 2009 roku kieruje zespołem zajmującym się strukturyzacją produktów kredytowych dla wiodących developerów i inwestorów w segmencie nieruchomości w Banku Zachodnim WBK. Zanim dołączyła do Banku Zachodniego WBK swoją karierę rozwijała w ING Banku Śląskim, BGŻ oraz DZ Bank.

MACIEJ DUCH

Partner w zespole Prawa Nieruchomości, Kancelaria Prawna SSW Spaczyński, Szczepaniak i Wspólnicy



Adwokat Maciej Duch uczestniczył w transakcjach uznawanych za największe na rynku nieruchomości w ostatnich latach. Specjalizuje się w kompleksowym doradztwie przy transakcjach opartych o strukturę wspólnego przedsięwzięcia (JV) w zakresie zagospodarowania posiadanego przez klientów portfela nieruchomości, a także inwestycjach typu greenfield oraz BTS (built to suit). Przygotowuje i negocjuje różnego rodzaju umowy, w tym najmu powierzchni handlowych (retail), biurowych i magazynowych (warehouse), zarówno z pozycji wynajmującego, jak i najemcy. Posiada doświadczenie w sprawach związanych z prywatyzacją spółek sektora publicznego, w zakresie prawa korporacyjnego oraz fuzji i przejęć. Przeprowadzał tzw. emisje swapowe (wymiany udziałów/akcji) w ramach procesów reorganizacyjnych struktur holdingowych. Doradzał w procesach transformacji spółek oraz przejęć – transakcje na udziałach (share deal) oraz majątku spółek kapitałowych (asset deal), w drodze wezwania do sprzedaży akcji na rynku regulowanym (GPW), w tym w postępowaniach koncentracyjnych przed Prezesem UOKiK.

PIOTR HOFMAN

Prezes Zarządu Spółki HM Inwest S.A.



Założyciel firmy HM INWEST S.A. Począwszy od roku 1996 rozpoczął budowanie firm zajmujących się działalnością deweloperską w zakresie budownictwa mieszkaniowego. Stworzył konsorcjum firm deweloperskich działających pod wspólnym znakiem – Grupa Inwest. Aktualnie jest akcjonariuszem i Prezesem Zarządu Spółki HM INWEST S.A., która pod jego „skrzydłami” dynamicznie się rozwija i corocznie otrzymuje nagrody i wyróżnienia. HM Inwest S.A. jest spółką publiczną, która realizuje inwestycje na terenie województwa mazowieckiego, śląskiego i małopolskiego. W planach Spółki jest przejście w roku 2017 z rynku New Connect na rynek główny GPW. Podczas już ponad 20-letniej działalności, zarządzane przez niego Spółki – Grupy Inwest, zrealizowały z sukcesem kilkadziesiąt inwestycji mieszkaniowych. Od kilku lat aktywnie uczestniczy w propagowaniu i rozwoju działalności deweloperskiej, we współpracy z Funduszami Mieszkań na Wynajem. Zaangażowanie w rozwój tego sektora budownictwa mieszkaniowego poparte jest też praktyczną współpracą gospodarczą z BGKN FMnW. W ramach współpracy i konsultacji nad Ustawą o Reitach uczestniczył w konferencjach, dyskusjach i pracach nad dopasowaniem założeń Ustawy do potrzeb polskiego rynku nieruchomości komercyjnych, a w szczególności inwestycji w mieszkania na wynajem. Studiował prawo na Uniwersytecie Jagiellońskim i Warszawskim. Doświadczenie menedżerskie zdobył w praktycznym zarządzaniu firmami oraz podczas licznych szkoleń i dodatkowych kursów dotyczących zarządzania oraz rynku nieruchomości. Był wieloletnim członkiem Business Centre Club. Aktywnie działa w ramach polskiego Związku Firm Deweloperskich. W 2017 roku stanął na czele organizacji zrzeszającej polskich MiSP, „Rady Gospodarczej Strefy Wolnego Słowa”. Prywatnie uprawia amatorsko golf, jest instruktorem narciarskim, a z zamiłowania do sportu wspiera także młodych polskich sportowców. Jest pasjonatem malarstwa polskiego XX wieku, zbudowana przez niego kolekcja sztuki była wystawiana w różnych krajowych muzeach i instytucjach kulturalnych.

PRELEGENCI

MIRA KANTOR-PIKUS

Head of Equity Debt & Structured Finance, Capital Markets at Cushman & Wakefield



Mira Kantor-Pikus jest Partnerem w Cushman & Wakefield i jest odpowiedzialna od 4 lat za doradztwo strategiczne w ramach Rynków Kapitałowych skupione na aranżacji długu, feasibility study dot. projektów deweloperskich, pozyskiwaniu kapitału, zarządzaniu długiem, restrukturyzacji oraz wsparciu przy tworzeniu struktur funduszowych. Mira ma ponad 20 letnie doświadczenie zawodowe w bankowości, branży inwestycyjnej, finansowaniu tak nieruchomości jak i firm. Przed dołączeniem do Departamentu Rynków Kapitałowych Mira pracowała wiele lat w ING Lease na kierowniczych stanowiskach i była m.in. odpowiedzialna za finansowanie strukturyzowane w Europie Centralnej i Wschodniej. Mira uczestniczyła w zamykaniu wielu transakcji nieruchomościowych, doradztwie dłużnym i zarządzaniu długiem tak dotyczącym portfela nieruchomościowego dla funduszy jak pojedynczych aktywów, tworzeniu strategii funduszowych oraz tworzeniu rozwiązań opartych finansowaniu strukturyzowanym tak dla polskich jak i międzynarodowych klientów. Mira posiada dyplom Politechniki Warszawskiej oraz Szkoły Głównej Handlowej. Dodatkowo Mira ukończyła Podyplomowe Studium Prawa i Administracji na Uniwersytecie Warszawskim. Mira posiada także tytuł Executive MBA.

ARTUR KAŻMIERCZAK

Współwłaściciel Grupy Mzuri, Prezes Zarządu Mzuri Investments i Mzuri CFI, Członek Rady Nadzorczej Mzuri



Współwłaściciel Grupy Mzuri, Prezes zarządu Mzuri Investments i Mzuri CFI, członek Rady Nadzorczej Mzuri - największej w Polsce firmy zarządzającej wynajmem mieszkań (blisko 3000 mieszkań w zarządzaniu). Właściciel portfela mieszkań na wynajem. Przed dołączeniem do Grupy Mzuri był partnerem w PwC, gdzie pracował od 2009 roku. Wcześniej był związany z Deloitte i Arthur Andersen. Jest absolwentem Uniwersytetu Łódzkiego, studiował także w Holandii na Uniwersytecie w Maastricht. Artur Kaźmierczak jest także członkiem Rady Nadzorczej notowanej na GPW spółki KBJ S.A. Prywatnie Artur jest mężem i ojcem córki. Zapalony wędkarz i miłośnik podróży. Emerytowany himalaista - dzisiaj czyta literaturę górską, ale odkąd urodziła mu się córka, sam już się nie wspina.

MAREK KOZACZUK

Partner, Prawo podatkowe, Prawo spółek i rynków kapitałowych, Greenberg Traurig



Marek Kozaczk w swojej praktyce koncentruje się na prawie podatkowym, ze szczególnym uwzględnieniem transakcji fuzji i przejęć oraz restrukturyzacji spółek. Reprezentuje podatników w sporach przed organami podatkowymi oraz sądami administracyjnymi. Jego doświadczenie obejmuje m.in. reprezentował Alior Bank przy zawarciu umowy dotyczącej nabycia podstawowej działalności Banku BPH od podmiotów powiązanych GE Capital. Reprezentował Bank PKO BP w transakcji nabycia Nordea Bank Polska, Nordea Towarzystwo Ubezpieczeń na Życie oraz Nordea Finance. Wartość transakcji to około 3,5 miliarda PLN. Reprezentował Budimex S.A. w związku ze sprzedażą Budimex Danwood sp. z o.o. Wartość transakcji to 238 milionów PLN. Reprezentował Polski Bank Przedsiębiorczości S.A. oraz FM Bank S.A. w połączeniu obu banków w ramach Grupy Kapitałowej Abris. Reprezentował Polkomtel sp. z o.o. podczas odwrotnego połączenia (reverse merger) ze Spartan Capital Holdings, które było ostatnim elementem wdrożenia struktury LBO. Wartość transakcji to EUR 4,5 miliarda. Doradzał globalnym koordynatorom: Citigroup Global Markets Ltd, DM BH, Société Générale, UBS oraz Deutsche Bank AG, London Branch, a także współprowadzącym księgę popytu: DM PKO BP, DI BRE, DM BZ WBK oraz Wood&Co, w związku z pierwszą ofertą publiczną Polskiego Holdingu Nieruchomości na GPW. Doradzał Spartan Capital Holdings w związku z uzyskaniem finansowania na nabycie spółki Polkomtel S.A. (wykup lewarowany) i rozwój sieci LTE. Doradzał spółce Cyfrowy Polsat S.A. w związku z uzyskaniem finansowania na nabycie Telewizji Polsat.

PRELEGENCI

MARCIN PANEK

Capital Resources Director, Golub GetHouse



Dyrektor Golub GetHouse odpowiedzialny za finansowanie projektów nieruchomościowych. Ekspert zarządzania sprzedażą z 15 letnią praktyką w instytucjach finansowych. Od 2010 roku był Dyrektorem Zarządzającym Sprzedażą najpierw w Noble Banku, następnie Idea Banku. Wcześniej doświadczenia zdobywał w: Expanderze i Open Finance. Mówca motywacyjny – z doświadczeniem w prowadzeniu seminariów dla sprzedawców, managerów sprzedaży i przedsiębiorców. Pasjonat sportu.

MICHAŁ PIETUSZKO

Radca Prawny, Kancelaria Prawna DLA Piper



Michał Pietuszko jest radcą prawnym z kilkunastoletnim doświadczeniem zawodowym zdobytym w sektorze nieruchomości. Doradza w zakresie transakcji na rynku nieruchomości oraz przy wszystkich etapach realizacji projektów inwestycyjnych - począwszy od analizy stanu prawnego nieruchomości, poprzez projektowanie struktury transakcji, nabywanie nieruchomości lub spółek celowych, uzyskiwanie decyzji administracyjnych związanych z zagospodarowaniem nieruchomości oraz realizacją procesu budowlanego, kończąc na zagadnieniach dotyczących użytkowania i komercjalizacji nieruchomości. Doradza głównie spółkom z sektora budowlanego i energetycznego, jak również spółkom deweloperskim oraz inwestorom działającym na rynku nieruchomości. Posiada bogate doświadczenie we wszelkich prawnych aspektach komercjalizacji i zarządzania centrami handlowymi. Doradzał krajowym i międzynarodowym developerom przy realizacji inwestycji na terenie Polski, w tym inwestycji wykonywanych w partnerstwie z instytucjami publicznymi. Pracował również nad wieloma transakcjami dotyczącymi sprzedaży i zakupu wielkopowierzchniowych obiektów handlowych. Przed dołączeniem do DLA Piper pełnił funkcję m.in. Dyrektora Działu Prawnego w polskiej spółce należącej do jednej z wiodących międzynarodowych spółek deweloperskich działających na rynku nieruchomości komercyjnych, Członka Rady Nadzorczej spółki realizującej centrum komunikacyjno-handlowe w Katowicach oraz doradcy zarządów kilku krajowych i międzynarodowych spółek deweloperskich i inwestycyjnych.

PRELEGENCI

SEBASTIAN PONIKOWSKI

Partner, zespół Fuzji i Przejęć oraz Postępowań Restrukturyzacyjnych, Procesów Upadłościowych i Naprawczych, Kancelaria Prawna SSW Spaczyński, Szczepaniak i Wspólnicy



Radca prawny Sebastian Ponikowski doradza polskim i zagranicznym inwestorom w transakcjach M&A na rynku krajowym i międzynarodowym, w tym w szczególności funduszom private equity i venture capital. Posiada wieloletnie doświadczenie w zakresie prawa upadłościowego, w tym transakcjach tzw. „kłopotliwych fuzji i przejęć” (distressed M&A) i restrukturyzacji. Uczestniczył także w transakcjach na rynku finansowym dotyczących sekurytyzacji oraz restrukturyzacji zadłużenia.

ARTUR WACH

Dyrektor Zarządzający, Wprost Nieruchomości



12 lat doświadczenia na rynku nieruchomości. Od 3 lat CEO Wprost Nieruchomości. Zarządzał ponad 130 doradcami ds. nieruchomości. Pracował w branży nieruchomości i finansów dla takich marek jak Idea Bank, Home Broker, Getin Noble Bank, Lion's Bank, Lion's House. Specjalizuje się w nieruchomościach inwestycyjnych oraz we wprowadzaniu nowych inwestycji deweloperskich na rynek. Prowadzi szkolenia jak skutecznie inwestować w nieruchomości i nimi zarządzać.

TOMASZ WICKEL

Partner w zespole Prawa Podatkowego, Kancelaria Prawna SSW Spaczyński, Szczepaniak i Wspólnicy



Tomasz Wickel jest radcą prawnym i doradcą podatkowym. Specjalizuje się w planowaniu oraz kompleksowej obsłudze restrukturyzacji grup kapitałowych o zasięgu międzynarodowym oraz krajowym. Doradza klientom w transakcjach nabywania i zbywania istotnych aktywów, takich jak udziały, akcje i nieruchomości. Prowadzi obsługę polskich podmiotów inwestujących za granicą, jak również podmiotów zagranicznych inwestujących w Polsce. Pomaga przy planowaniu zasad sukcesji majątkowej z wykorzystaniem rozwiązań krajowych oraz zagranicznych. Posiada wieloletnie doświadczenie w prowadzeniu postępowań podatkowych oraz sądowych. Jest członkiem International Fiscal Association.

ORGANIZATOR

MMC Polska jest niezależnym organizatorem spotkań biznesowych w Polsce. Spółka organizuje szkolenia, warsztaty oraz konferencje dedykowane specjalistom, kadry menadżerskiej oraz zarządom wiodących firm w Polsce. Szkolenia i warsztaty prowadzone są przez znanych praktyków, ekspertów posiadających wieloletnie doświadczenie w swojej branży. Konferencje mają charakter międzynarodowy, skupiają pełną reprezentację rynku, zarówno firm, jak i administracji centralnej i regulatora. MMC Polska organizuje również szkolenia zamknięte w pełni dopasowane do potrzeb klientów. Efektem organizowanych wydarzeń jest podniesienie kwalifikacji pracowników, zdobycie wiedzy praktycznej oraz zwiększenie przewagi konkurencyjnej. Współpracujemy m.in. z: Orange, T-Mobile, Play, Polkomtel, PKN ORLEN S.A., PGNiG, Tauron Polska Energia, HAWA SA, Emitel, KPMG, PwC, E&Y, Deloitte, UKE, URE, KNF, PKO BP, PEKAO SA, PZU, NBP, Asseco Poland, Intel, Comarch. W skład Grupy MMC Polska wchodzi: MM Conferences S.A., MMC Academy, MMC Szkolenia, MMC Events oraz MMC Design.

GRUPA DOCELOWA

Do uczestnictwa w warsztacie zapraszamy deweloperów oraz przedstawicieli branży nieruchomości komercyjnych. W szczególności zapraszamy:

- Prezesów oraz Członków Zarządu
- Działy Prawne
- Działy Nieruchomości
- Działy Inwestycji

Warsztat kierujemy również do wszystkich osób, które zainteresowane są inwestycjami w formie REITów.

KONTAKT DO PRODUCENTA



Izabela Witoń

Starszy Kierownik Projektu

tel.: 22 379 29 48

e-mail: i.witon@mmcpolska.pl

ADRES SZKOLENIA

Hotel Sheraton

Al. Bolesława Prusa 2,
00-493 Warszawa